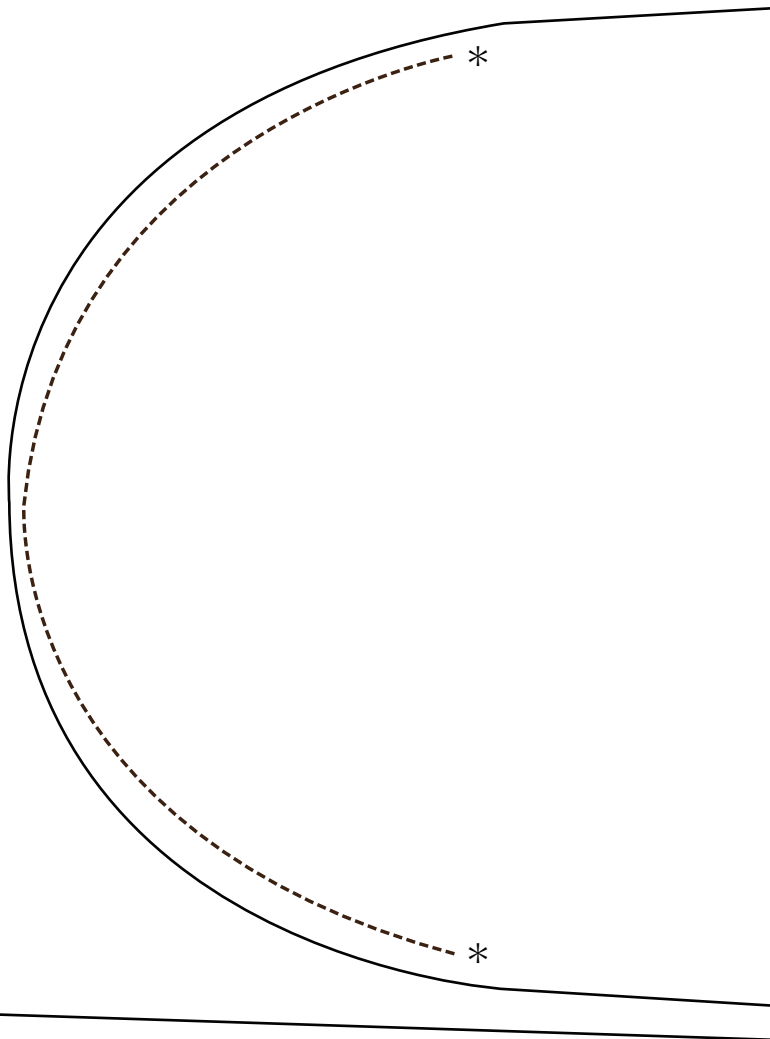
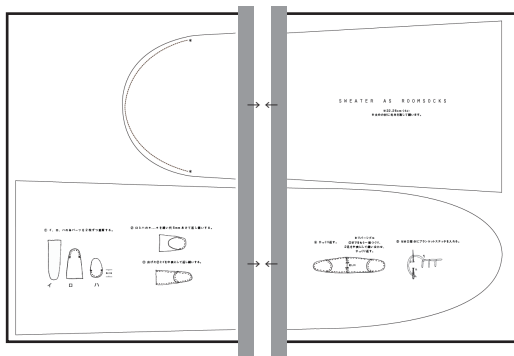
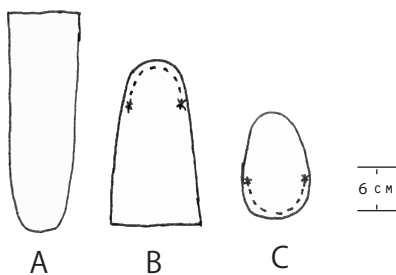


## MARGIN CUT & JOINT



- ① A・B・Cの各パーツを2枚ずつ裁断する。

CUT OUT TWO SHEETS EACH SHAPE OF A,B,C.



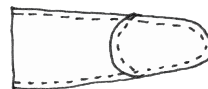
- ② BとCの\*---\*を縫い代5mmあけて返し縫いする。

KEEP OPENING BETWEEN \*---\*  
AS A SEAM ALLOWANCE ABOUT 5MM/0.20IN.  
USE A BACK STITCH TO B AND C.



- ③ 広げた②とAを中表にして返し縫いする。

USE A BACK STITCH TO  
INSIDE OUT OPENED② AND A.

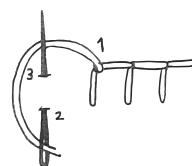


- ④ ひっくり返す。

INSIDE OUT.

- ⑤ はき口部分にブランケットステッチを入れる。

USE A BLANKET STITCH TO OPENING.



## SWEATER AS ROOM SOCKS

about 22~26cm (8,6~10in)

※太めの針に毛糸を通して縫います。  
Use a thick needle and sew with wool.

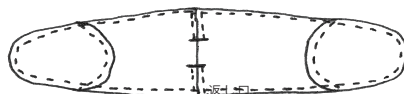
Yumahare

※リバーシブル

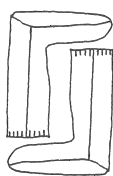
③までをもう一組作り、2足を中表にして縫い合わせ、ひっくり返す。

IF YOU WANT MAKE A PAIR OF REVERSIBLE SOCKS.

MAKE ANOTHER PAIR OF SOCKS FOLLOW BY ③.  
SEW INSIDE OUT A PAIR AND INSIDE OUT AGAIN.



できあがり  
IT'S COMPLETED.



HOW TO USE  
SWEATERS  
WHICH SLEEPS  
AT HOME

\*

\*

6 c m